

EDIFICIO  
**Connect**  
**up**  
Barrio Portales



SAN BERNARDO



En **Connect UP**  
podrás conectar con  
todo lo que buscas.

Un nuevo desarrollo en un sector  
con gran plusvalía, la mejor  
inversión para ti y tu familia.



EDIFICIO  
**Connect  
up**  
Barrio Portales

Edificio de 14 pisos, con 113  
departamentos de **2 y 3 dormitorios.**









Ubicado en un entorno con una gran  
conectividad, cercano a importantes  
avenidas, transporte público y cercano a  
estación de Metrotren Maestranza.



Elige vivir la modernidad

con toda la tranquilidad y seguridad de un barrio residencial tradicional, frente a la avenida Portales con su gran arboleda y a pasos de la estación de Metrotren.

### Lugares de interés

- Colegios y Centros Educativos 
- Supermercados / Almacenes / Minimarket 
- Bancos 
- Hospitales y Centros de Salud 
- Restaurantes y Alimentación 
- Parques y Plazas 
- Recreación, Estadio y Complejo Municipal 
- Club de Tenis 





Moderno espacio de recepción con amplios ventanales y doble altura que generan un ambiente luminoso que incluye una cálida zona de estar.



Acorde a un estilo de vida contemporáneo, dentro de los modernos espacios comunes, **contarás con un Cowork** para trabajar desde casa, desarrollar tus proyectos o realizar tu propio emprendimiento.



SALA MULTIUSO

## FACILITIES

- Sala Multiuso
- Cowork
- Gimnasio
- Quincho
- Piscina
- Jardines
- Sala E-commerce
- Estacionamientos  
(en superficie y subterráneos)

Organiza tus celebraciones y comparte con tu familia y amigos, en **una amplia Sala Multiuso**, acondicionada con todo lo que necesitas.

Cultiva tu bienestar y salud, disfrutando del gimnasio, **completamente equipado para tus rutinas.**



GIMNASIO

Podrás **desconectarte y vivir la tranquilidad** cuando quieras, disfrutando de la piscina y jardines interiores, **relajándote con lo natural que te rodea.**



PISCINA



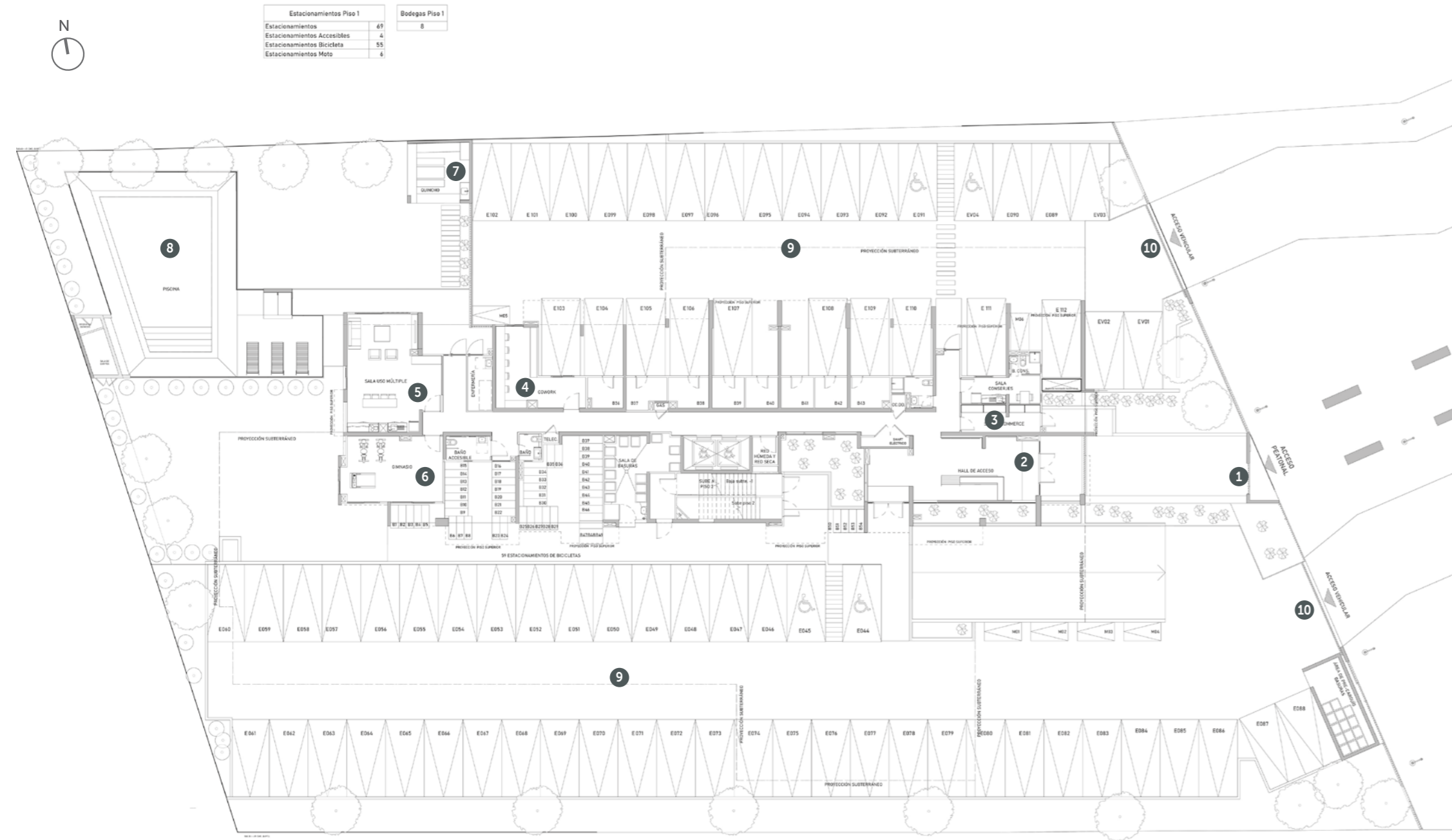
JARDINES



QUINCHO

Nota: las imágenes son referenciales.

# PLANTA PISO 1



- 1. Acceso peatonal
- 2. Hall de Acceso
- 3. Sala E-commerce
- 4. Cowork
- 5. Sala Multiuso
- 6. Gimnasio
- 7. Quincho
- 8. Piscina
- 9. Estacionamientos
- 10. Acceso vehicular

# PLANTA PISO 2



# PLANTA PISOS 4 AL 13

# PLANTA PISO 14



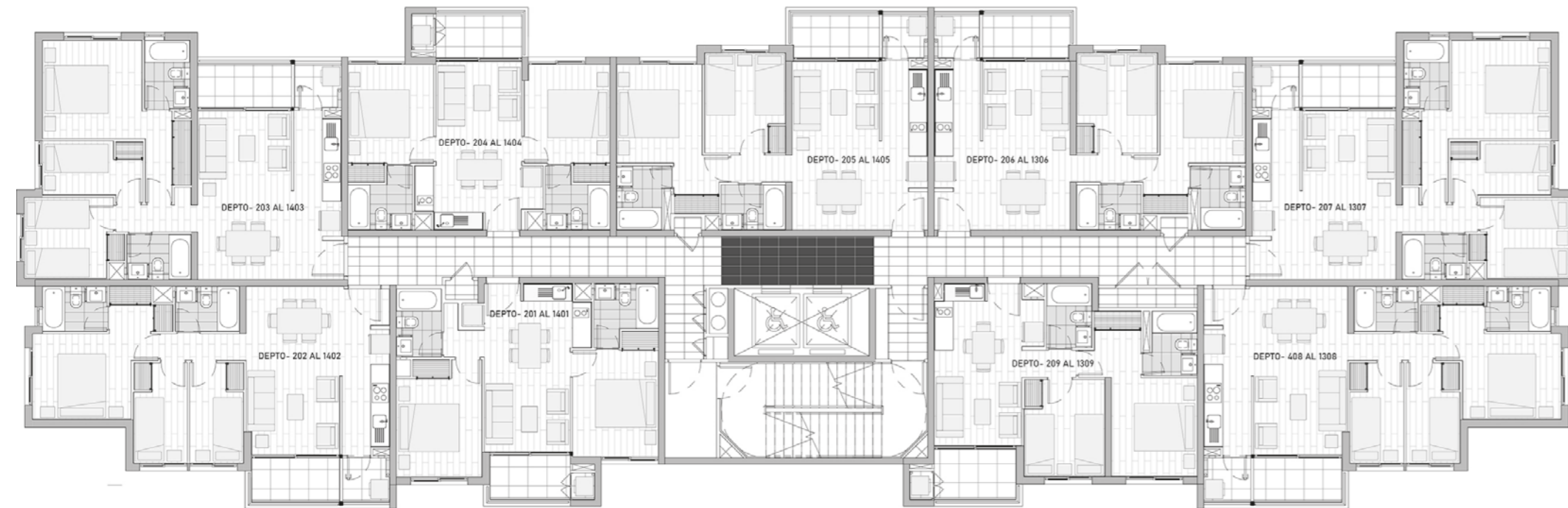
DEPARTAMENTOS 203-1403	
3D2B	NOR-PONIENTE
Sup. Útil	67.12 m <sup>2</sup>
Terraza	4.79 m <sup>2</sup>
Logia	2.44 m <sup>2</sup>
Área Total	74.36 m <sup>2</sup>

DEPARTAMENTOS 204-1404	
2D2B	NORTE
Sup. Útil	46.23 m <sup>2</sup>
Terraza	5.16 m <sup>2</sup>
Logia	1.30 m <sup>2</sup>
Área Total	52.69 m <sup>2</sup>

DEPARTAMENTOS 205-1405	
3D2B	NORTE
Sup. Útil	55.36 m <sup>2</sup>
Terraza	5.76 m <sup>2</sup>
Logia	2.38 m <sup>2</sup>
Área Total	63.50 m <sup>2</sup>

DEPARTAMENTOS 206-1306	
2D2B	NORTE
Sup. Útil	55.35 m <sup>2</sup>
Terraza	4.68 m <sup>2</sup>
Logia	2.38 m <sup>2</sup>
Área Total	62.40 m <sup>2</sup>

DEPARTAMENTOS 207-1307	
3D2B	NOR-ORIENTE
Sup. Útil	67.12 m <sup>2</sup>
Terraza	4.79 m <sup>2</sup>
Logia	2.44 m <sup>2</sup>
Área Total	74.36 m <sup>2</sup>



DEPARTAMENTOS 202-1402	
3D2B	SUR-PONIENTE
Sup. Útil	61.39 m <sup>2</sup>
Terraza	4.76 m <sup>2</sup>
Logia	2.44 m <sup>2</sup>
Área Total	68.59 m <sup>2</sup>

DEPARTAMENTOS 201-1401	
2D2B	SUR
Sup. Útil	48.59 m <sup>2</sup>
Terraza	4.16 m <sup>2</sup>
Logia	1.02 m <sup>2</sup>
Área Total	53.77 m <sup>2</sup>

DEPARTAMENTOS 209-1309	
3D2B	SUR
Sup. Útil	47.68 m <sup>2</sup>
Terraza	4.84 m <sup>2</sup>
Logia	1.25 m <sup>2</sup>
Área Total	53.77 m <sup>2</sup>

DEPARTAMENTOS 408-1308	
3D2B	SUR-ORIENTE
Sup. Útil	61.29 m <sup>2</sup>
Terraza	4.76 m <sup>2</sup>
Logia	2.44 m <sup>2</sup>
Área Total	68.49 m <sup>2</sup>

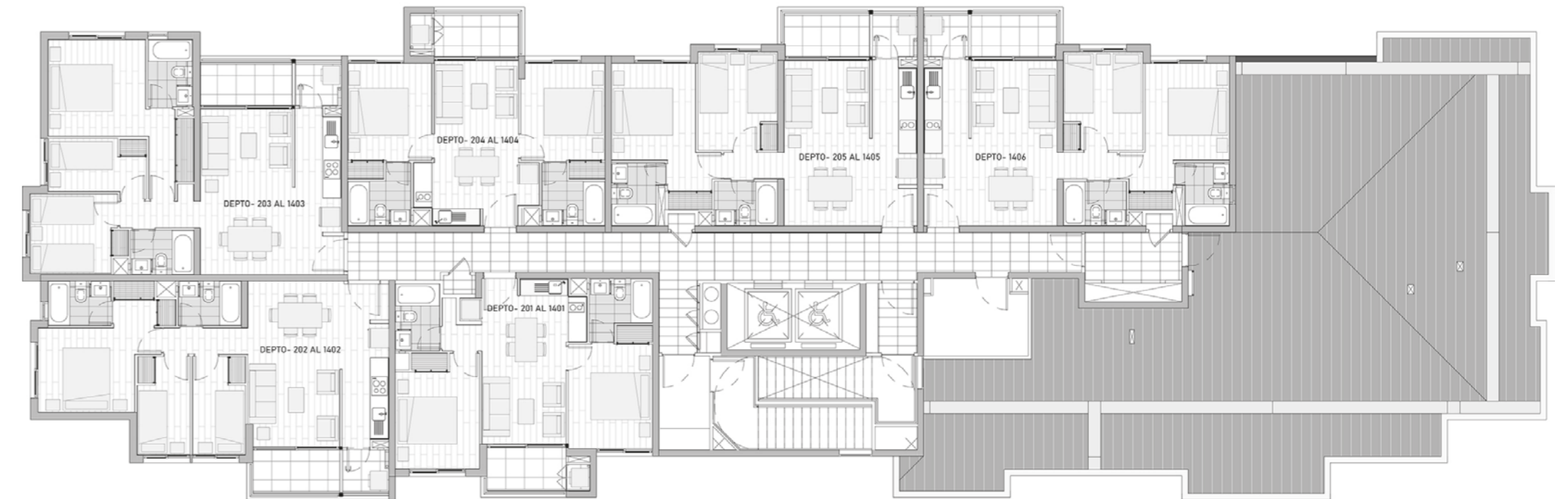


DEPARTAMENTOS 203-1403	
3D2B	NOR-PONIENTE
Sup. Útil	67.12 m <sup>2</sup>
Terraza	4.79 m <sup>2</sup>
Logia	2.44 m <sup>2</sup>
Área Total	74.36 m <sup>2</sup>

DEPARTAMENTOS 204-1404	
2D2B	NORTE
Sup. Útil	46.23 m <sup>2</sup>
Terraza	5.16 m <sup>2</sup>
Logia	1.30 m <sup>2</sup>
Área Total	52.69 m <sup>2</sup>

DEPARTAMENTOS 205-1405	
3D2B	NORTE
Sup. Útil	55.36 m <sup>2</sup>
Terraza	5.76 m <sup>2</sup>
Logia	2.38 m <sup>2</sup>
Área Total	63.50 m <sup>2</sup>

DEPARTAMENTO 1406	
2D2B	NOR-ORIENTE
Sup. Útil	56.04 m <sup>2</sup>
Terraza	4.68 m <sup>2</sup>
Logia	2.38 m <sup>2</sup>
Total:	63.10 m <sup>2</sup>



DEPARTAMENTOS 202-1402	
3D2B	SUR-PONIENTE
Sup. Útil	61.39 m <sup>2</sup>
Terraza	4.76 m <sup>2</sup>
Logia	2.44 m <sup>2</sup>
Área Total	68.59 m <sup>2</sup>

DEPARTAMENTOS 201-1401	
2D2B	SUR
Sup. Útil	48.59 m <sup>2</sup>
Terraza	4.16 m <sup>2</sup>
Logia	1.02 m <sup>2</sup>
Área Total	53.77 m <sup>2</sup>



## Nuestra experiencia:



Edificio Armando Mook



Edificio Centro Macul



Edificio Centro Moneda



Edificio Unicentro



Edificio Cerro Amarillo



Edificio Puerto Andalú



Edificio San Isidro



Condominio Jardín Oriente



Edificio  
Mirador Parque los Reyes



Edificio Madreselva



Edificio  
Bordemar Los Molles



Edificio  
ARQ RODÓ



Edificio  
ARQ DOMUS



Edificio  
Urban UP



Edificio  
Punto ARQ



Edificio  
Atelier



EDIFICIO  
**Connect  
up**  
Barrio Portales

Av. Portales 964, San Bernardo.  
+569 6190 3947 / connectup@procasa.cl  
inmobiliarianobleza.cl

DESARROLLA:



CONSTRUYE:



VENDE:

