



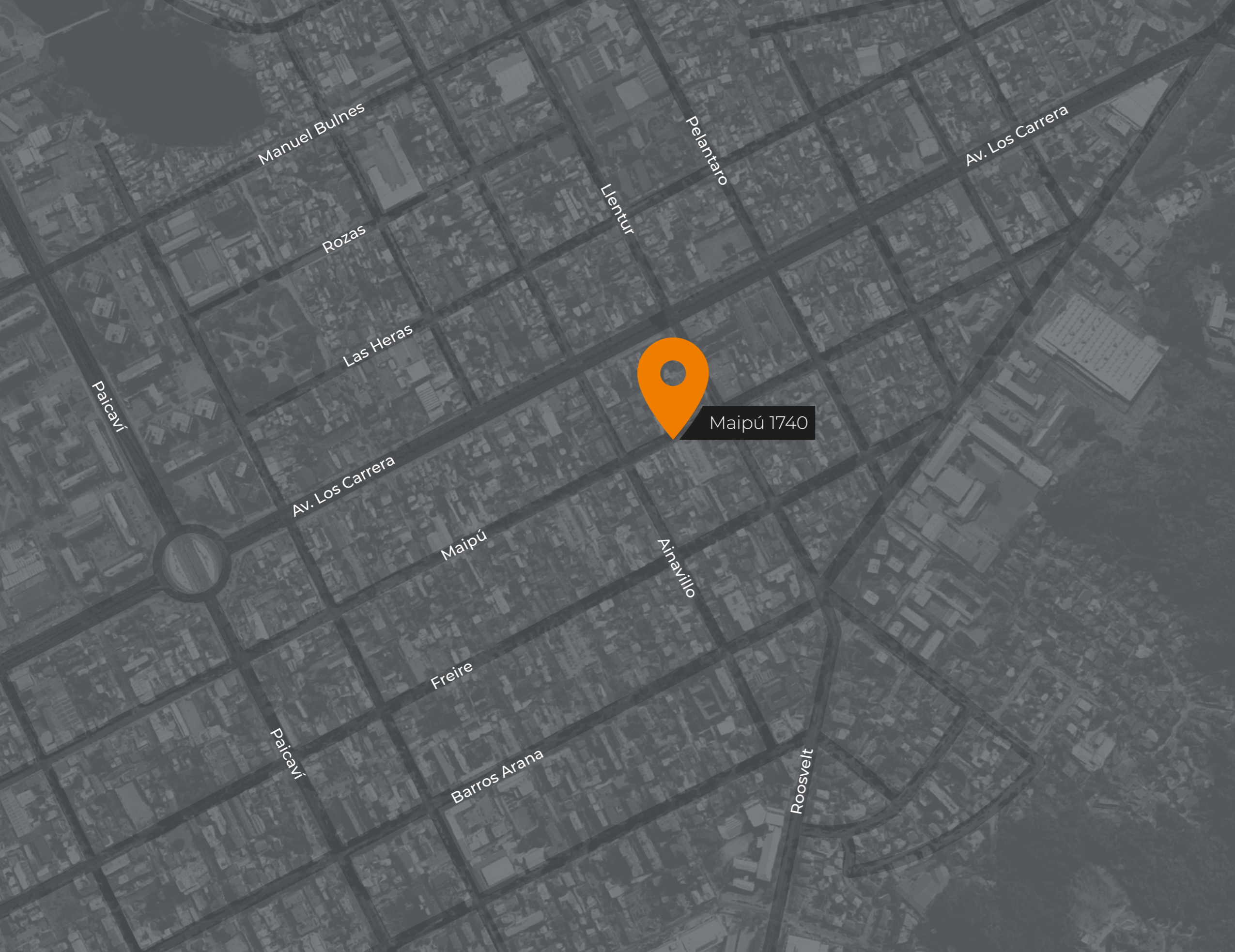
DEPARTAMENTOS TIPO
ESTUDIO, 1 & 2 DORMS.

CONCEPCIÓN



EDIFICIO
atelier
BARRIO URBANO

Edificio Atelier, es parte de la colección de arquitectura contemporánea de Inmobiliaria Nobleza, que contempla el diseño de espacios y ambientes acorde a tendencias mundiales y a las necesidades de la vida moderna.



Ubicado en uno de los mejores sectores de renovación urbana de la ciudad. Un lugar ideal para profesionales y estudiantes universitarios, cercano a importantes avenidas, zonas de comercio, servicios y transporte público.



Una excelente ubicación



Con una moderna arquitectura y gran calidad, Atelier ha sido diseñado pensando en un estilo de vida urbano y contemporáneo, con múltiples espacios para compartir con amigos y familia.



Centro de lavado, equipado para el uso de los residentes.



*Lo que tú quieras
tú eliges*

Cowork

Especialmente diseñado y habilitado para compartir, estudiar, trabajar, estar o simplemente tomar un café.



Espacios para una vida activa y saludable



Sala Multiuso

Múltiples espacios para disfrutar

- Co-Work.
- 2 Salones multiuso con terrazas.
- Bicicleteros.
- Centro de lavado.
- Gimnasio.
- Bodega e-Commerce.
- Punto limpio.



Terraza con vista panorámica



*Modernos espacios
para tu estilo de vida*

Imagen referencial departamento 2D + 2B

Departamentos
Estudio, 1 y 2 dormitorios.

Modernos espacios y terminaciones,
con cocinas equipadas y abiertas, que
generan ambientes más amplios,
pensados para estar y compartir.



*Diseño para un
estilo de vida
contemporáneo*

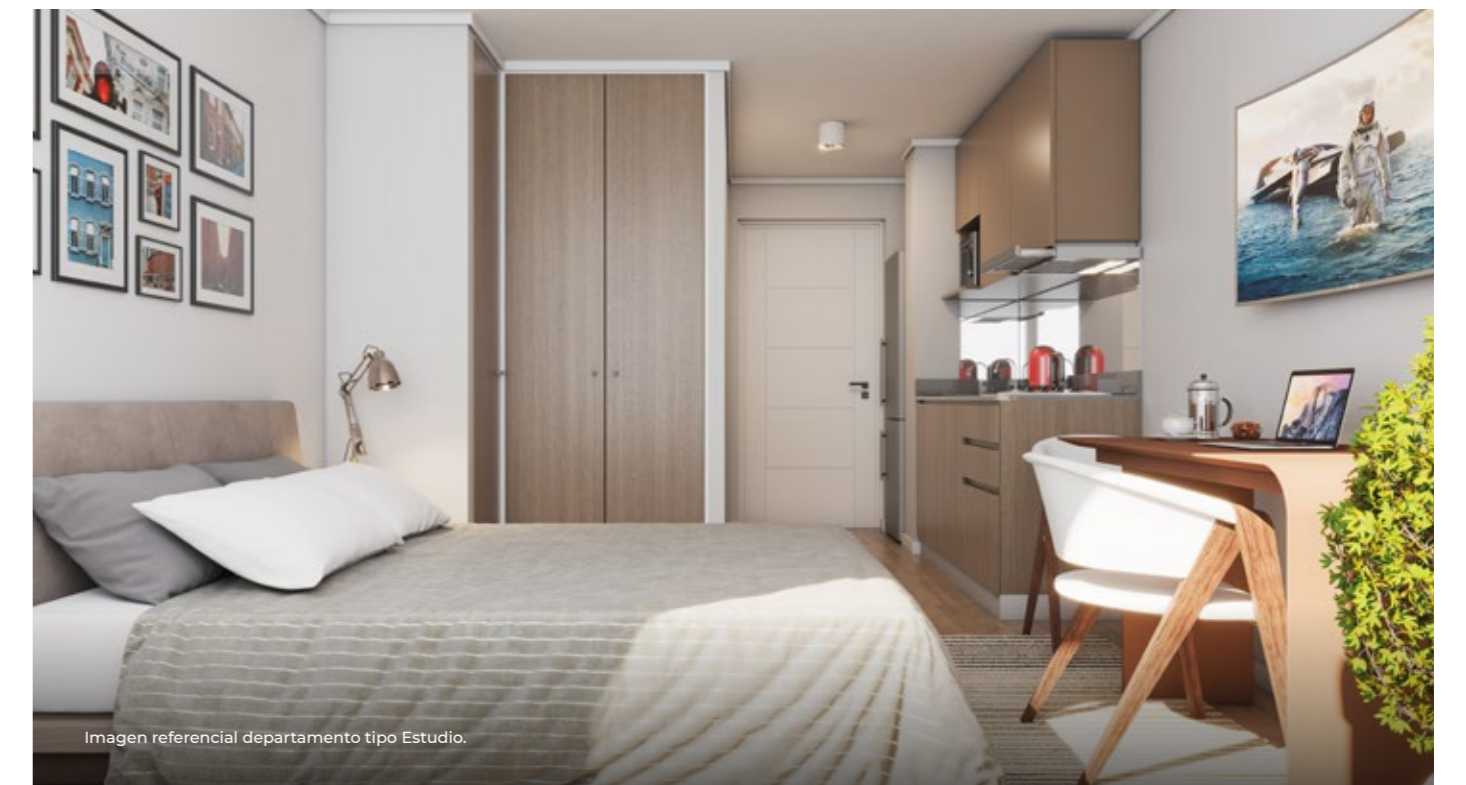


Imagen referencial departamento tipo Estudio.

Nuestra experiencia:



Edificio Armando Moock



Edificio Centro Macul



Edificio Centro Moneda



Edificio Unicentro



Edificio Cerro Amarillo



Edificio Puerto Andalú



Edificio San Isidro



Condominio Jardín Oriente



Edificio
Mirador Parque los Reyes



Edificio MadreSelva



Edificio
Bordemar Los Molles



Edificio
ARQ RODÓ



Edificio
ARQ DOMUS



Edificio
Urban UP



Edificio
Punto ARQ

www.inmobiliarianobleza.cl

Las imágenes aquí representadas son de carácter referencial, por lo que podrían no representar el resultado final del proyecto, haciendo presente que el mobiliario, equipamiento y paisajismo de las áreas y espacios comunes que se aprecian en las imágenes, no corresponden necesariamente, a aquel que se implementará en el proyecto. (art.18 ley 19.472)





Arquitectura:

HAAS
ARQUITECTOS

Cálculo:

SI
SANTOLAYA
Ingenieros Consultores

Construye:

V
VITAL
CONSTRUCCIÓN

Vende:

PRO
CASA | < Ricardo Vial
GESTIÓN y DESARROLLO
INMOBILIARIO

Sala informaciones: Maipú 1748, Concepción. | +569 7861 3977 | atelier@procasa.cl